

PERFORMANS VE LÜKS: VERTIGE



Tankoa Yat tarafından 2017 yılında üretilen "Vertige", maksimum 16 knot hızı ile performans ve lüksün mükemmel kombinasyonu oluşturuyor. Fotoğraf: Alberto Cocchi.



Ana salonun yaşam ve yemek alanlarında bulunan büyük pencereler manzaranın keyfini çıkarma olanağı sunuyor. Fotoğraf: Blue iProd.

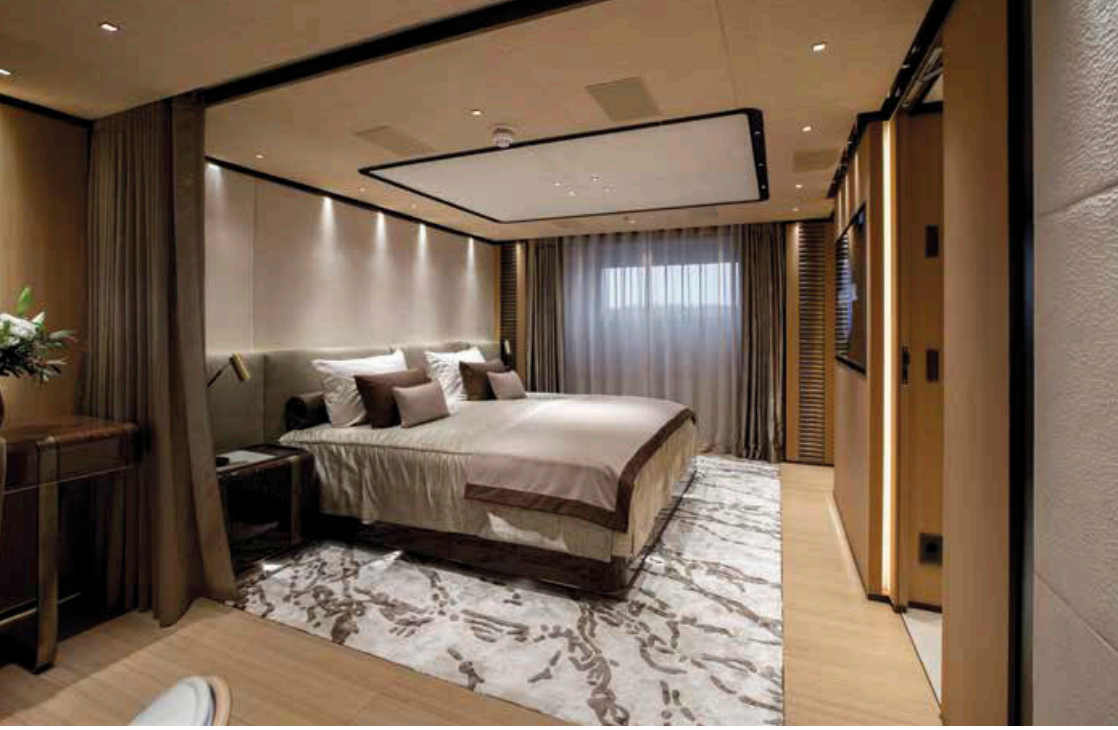
Tankoa Yat tarafından hayata geçirilen Vertige, 2017 Dünya Yat Ödülleri Dış Tasarım Ödülü sahibi. 50 metre uzunluğundaki yatın dış ve iç mekan tasarımı Francesco Paszkowski imzasını taşıyor. Sahibinin isteği doğrultusunda aile hayatının tüm gerekliliklerine karşılık verebilecek kapasitede üretilen yat, iş toplantıları ve charter için de kullanılabilir.

Tankoa'nın 2015 yılında gerçekleştirdiği 70 metrelik Suerte isimli projesinin ardından aynı bahçe konsepti doğrultusunda hayata geçirilen Vertige'in tamamı alüminyum alaşım gövdesi, Marina di Carrara'da yapılmış. Francesco Paszkowski tasarımına sahip yatın gövdesi, üst yapısı ve iç mekan tasarımının son aşamaları Francesco Paszkowski

ekibi ve Margherita Casprini işbirliği ile tamamlanmış. Konukların tüm ihtiyaçları göz önüne alınarak özelleştirilen iç mekanlar, sakin ve konforlu bir atmosfere sahip. Yat pürüzsüz ve sağlam gövde kombinasyonu, 1000hp MTU motorlarını ve Vosper Naiad hız stabilizatörleri sayesinde sessiz ve titreşimsiz bir yolculuk sunuyor. Denizle iç içe bir görsellik yaratmak adına yüksek ve geniş pencereler tercih edilmiş. İç meknlarda tercih edilen koyu renk gül ağacı, 1950'lerin tasarımlarının sofistike ve modern yorumlarını yansıtıyor. 14 kişilik konuk kapasitesi sahip ana güvertede, kanepeler, şezlonglar ve UV ışınlarını filtreleyen tenteler bulunuyor. Üst güvertede ise 14 kişilik yemek masasına yer verilmiş. Açık havada film seyretmek isteyen konuklar için, 65 inch



Salondaki yemek bölümü. Fotoğraf: Blue iProd.



Master kabin.
Fotoğraf: Blue iProd.

Altta: Twin kabin.
Fotoğraf: Blue iProd.

düz ekran televizyon ve hoparlörler de bulunuyor. Ayrıca süper yatın güneşlenme terasına giden merdivenlerin kenarında yerleşik bir dolabın içinde buzdolabı ve buz makinesi yer alıyor. Denizden gelen esintinin cam bir bölme ile kontrol altına alındığı güneşlenme terası, kokteyller ve davetler için mükemmel bir mekan olanağı sunuyor. Biraz ileride ise şezlonglar ve spa havuzu yer alıyor. Üstü kapabilen bölümde ise oturma yerleri ve dönüştürülebilir masalar bulunuyor. Son teknoloji ürünü Bang & Olufsen hoparlörler ve iPad kontrollü ses ekipmanları yat sahibinin müzik tutkusunu yansıtıyor. Üç güvertenin her birinde açık havada vakit geçirmek için bolca alan yer alıyor. Kapı üstü pencereler açıldığında, denize kolay ve doğrudan erişime sahip geniş bir plaj platformu haline geliyor. Bu pencereler açıkken, misafirler ana güverteden aşağı inen simetrik merdivenler yardımı ile technogym ekipmanları bulunan spor salonu ve spaya ulaşabiliyorlar. Ana salonun yaşam ve yemek alanlarında bulunan büyük pencereler manzaranın keyfini çıkarma olanağı sunuyor. Kudüs taşlarıyla döşenmiş duvarlar, retro aydınlatmalı vitrinler ve tavandan tabana uzanan 300 şarap kapasiteli bir mahzen yat sahibinin ince zevkine yönelik olarak tasarlanmış. Bir mühendislik başarı olan bu mahzende yer alan farklı bölümler farklı sıcaklıklarda saklanması gereken şaraplar için özenle üretilmiş. Şarapların yer aldığı koridorun ardından Mies van der Rohe sandalyesi, deri gardırobu, dokuma deri yatak başlığı ve gümüş ipek perdeleri ile özenle döşenmiş VIP kabin

yer alıyor. 55 inç televizyon ve mini buzdolabının bulunduğu süt değerli oniks taşlarla kaplanmış. Yatın sahibine ait olan kabinde ise VIP kabine ek olarak, çalışma masası, giyinme bölümü, Eames koltuk, banyolar ve spaların yanı sıra yan kesimlerde yer alan iki adet teras bulunuyor. Alt güvertede ise dört adet misafir kabini yer alıyor. Yatta yer alan dokuz mürettebat charter faaliyetleri göz önünde bulundurularak seçilmiş. Fransa, İtalya, Ukrayna ve Filipinler'den gelen çalışanlar dokuz dil konuşabiliyor. Alüminyum gövde ve alüminyum üstyapı ile inşa edilen S501 yatta, sabit hızda çalışan ve sert sulara gemide rahatlığı artıran "çapa stabilizatörleri" bulunuyor. 12 knot seyir hızı, maksimum 16 knot hızı, 65.000 yakıt tankı ve 5,000nm menzili ile Vertige performans ve lüksün mükemmel kombinasyonu oluşturuyor.

